

¿Qué es el **Servicio Diagnóstico y monitoreo?**

“El Servicio de Diagnóstico y Monitoreo de Yara es como tener en campo un equipo de expertos contigo, listos para brindarte la información que necesitas para que tus cultivos prosperen. Utilizando tecnología avanzada, como análisis de suelo y datos satelitales, te ofrece informes detallados sobre la fertilidad del suelo, la calidad de tus plantas y el clima. Estos datos clave te permiten tomar decisiones inteligentes para mejorar el rendimiento de tus cultivos en cada etapa de su crecimiento. Con Yara, tienes a tu lado un amigo cercano que te guía hacia el éxito agrícola”.



Etapas del Servicio Diagnóstico y Monitoreo



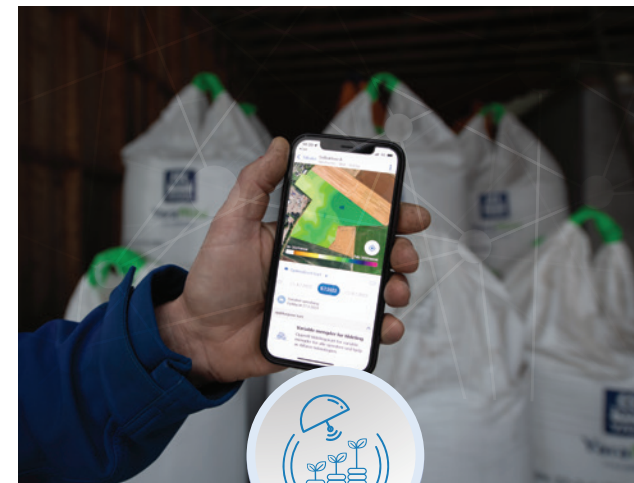
1. Analiza

A través de **MEGALAB** tendrás el análisis e interpretación de muestras de suelos y foliares de cultivos con altos estándares de calidad.



2. Diagnóstica

A través de **recomendaciones nutricionales**, ajustadas a tus condiciones de producción local, Yara complementa el análisis de suelo.



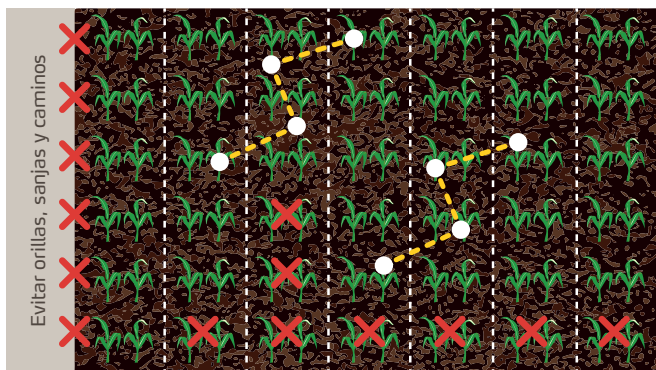
3. Monitorea

A través de **ATFARM** monitorea tus cultivos por medio de imágenes satelitales, permitiéndote optimizar su fertilización haciendo seguimiento de estos.



Etapa 1 Analiza

A través de Megalab® tendrás los resultados de laboratorio de tus muestras de suelos y tejidos con los más altos estándares de calidad, con certificaciones internacionales dando así confianza en tus resultados.



Evitar orillas, sanjas y caminos

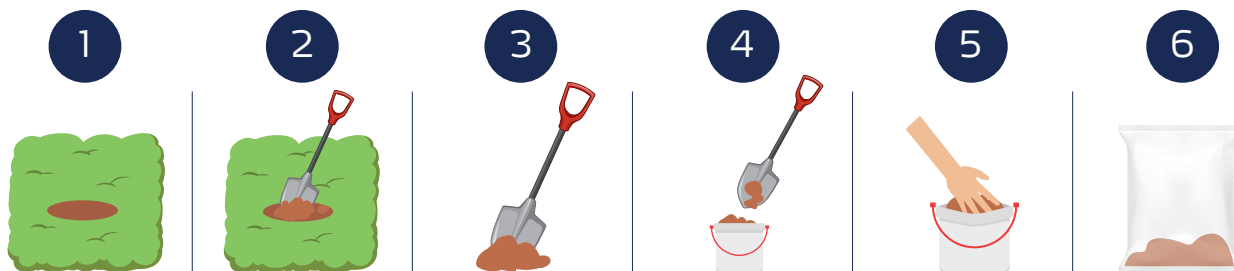
Evitar drenes o canaletas

¿Cómo hacer la recolección de muestras?

Es recomendable para cualquier agricultor, sin importar su tamaño, que la primera decisión a tomar antes de emprender un ciclo productivo, sea realizar un análisis de suelo, herramienta indispensable para poder establecer un plan de manejo y/o programa nutricional que le permita aspirar alcanzar altos niveles productivos.



Descargue y complete aquí el formulario de solicitud.





1

Se deben excluir muestras de las orillas de caminos y/o drenes.

2

Evita tomar muestras inmediatamente después de la aplicación. Se sugieren entre 30- 45 días antes o después de la aplicación.

3

Se recomienda limpiar la superficie del suelo, remover plantas y hojarascas frescas en el sitio de muestreo.

4

Evita cualquier contaminación de la muestra durante del proceso (manos limpias, no fumar, no consumir alimentos durante el muestreo).

5

Remover piedras, lombrises , restos vegetales evitando en todo momento contaminar la muestra.

6

Evita enviar plantas frescas (con mucho contenido de agua).

7

Asegúrate de que las muestras sean correctamente identificadas: etiquetado preciso y escritura legible en el formulario de solicitud de análisis.

Recuerda



Al final verifique que las muestras se encuentren empacadas de la siguiente forma:

Suelo: Bolsa plástica.
peso Min: 350g.
Peso Max: 400 g.

Foliar: Hojas sin exceso de humedad.
Bolsa de Papel.
Peso Min: 100g.
Peso Max: 200g.



Tipos de análisis



Análisis de Tejidos

39000890	Análisis Foliar Amplio Espectro	N P K Ca Mg S B Cu Fe Mn Mo Zn
39000953	Análisis Foliar Metales Pesados	As Cd Cr Cu Hg Ni Pb Zn



Análisis de Suelos

39000905	Análisis Suelos Amplio Espectro	pH ClC P K Ca Al Mg Na S B Cu Fe Mn Zn Mo
39000993	Análisis Suelos Amplio Espectro Materia Orgánica	pH ClC P K Ca Al Mg Na S B Cu Fe Mn Zn Mo Materia Orgánica
39000906	Análisis Suelos Espectro Total	pH ClC P K Ca Al Mg Na S B Cu Fe Mn Zn Mo Materia Orgánica Textura Conduct. Eléctrica
39001064	Análisis Suelos Especial	pH ClC P K Ca Al Mg Na S B Cu Fe Mn Zn Mo Cl Materia Orgánica Textura Conduct. Eléctrica N mineral (NO3-N + NO4-N)



Análisis de Agricultura Regenerativa

39000967	Salud Del Suelo	pH ClC P K Ca Al Mg Na S B Cu Fe Mn Zn Mo Materia Orgánica Nitrógeno Total Biomasa Microbiana Textura Carbono Orgánico Relación C:N Respiración del suelo - Solvita N Potencialmente Mineralizable
39000954	Análisis Suelos Metales Pesados	As Cd Cr Cu Hg Ni Pb Zn



Recuerda que cada análisis seleccionado viene complementado con la etapa de Recomendaciones nutricionales y con Atfarm "Monitoreo satelital" por un año.



Etapa 2 Diagnóstica

Basados en el estudio de los resultados obtenidos en el laboratorio, Yara generará las recomendaciones nutricionales más ajustadas a la situación particular de tu sistema de producción local, que te ayudarán a encontrar las mejores respuestas agronómicas del cultivo.

SISTEMA DE RECOMENDACIONES NUTRICIONALES YARA
Fecha de creación recomendación

Detalles

Nombre: Nombre combo: Productos estándar de Yara

País: Colombia Región: Cundinamarca

Cultivo: Área:

Peso promedio:

Info del cliente

Nombre del productor:

Nombre del campo:

Nombre del campo:

Interpretación de análisis

Nº de análisis:

Tipo de la muestra: **Suelo** Fecha de la muestra: Nombre del laboratorio: **MEGALAB** Nº de análisis:

Resultado	6,7	8,8	57	0,66	11,7	4,73	0,01	21	0,8	2,15	6,8	1.140	36	53,6	0,03	21,8	81,8	13,5
Parámetro	pH	Mat. org.	P	K	Ca	Mg	Al	S	Na	B	Cu	Fe	Mn	Zn	Mo	CIC	Sat. Bases	Arcilla
Unidad	pH	%	ppm	meq/100g	meq/100g	meq/100g	meq/100g	ppm	meq/100g	ppm	ppm	ppm	ppm	ppm	ppm	meq/100g	%	%
Método	Estándar	Estándar	Estándar	Estándar	Estándar	Estándar	Estándar	Estándar	Estándar	Estándar	Estándar	Estándar	Estándar	Estándar	Estándar	Estándar	Estándar	Estándar
	Alto	Alto	Alto	Alto	Alto	Alto	Muy bajo	Muy bajo	Alto	Alto	Alto	Alto	Alto	Alto	Muy bajo	Alto	Alto	Alto

Pasto Mezcla Ryegrass-Kikuyo 9 Ciclos - 5 ua/ha Recomendación Yara N°: YCP082384

Creado en

First Application	2nd Application	1° Ciclo	2nd Cycle	3rd Cycle	4th Cycle	5th Cycle	6th Cycle	7th Cycle	8th Cycle	9th Cycle
Producto: YaraMila 150 kg/ha RAFOS	Producto: YaraBela 100 kg/ha NITROMAG	Producto: Other 200 kg/ha NITRAK-G (24-4-45)	Producto: YaraBela 100 kg/ha NITROMAG	Producto: YaraVera 75 kg/ha AMIDAS	Producto: YaraVera 175 kg/ha KLIDAD	Producto: YaraVera 175 kg/ha KLIDAD	Producto: YaraBela 100 kg/ha NITROMAG	Producto: YaraVera 175 kg/ha KLIDAD	Producto: YaraBela 100 kg/ha NITROMAG	Producto: Other 200 kg/ha NITRAK-G (24-4-45)
Cantidad: 1 l/ha	Cantidad: 1 l/ha	Cantidad: 1 l/ha	Cantidad: 1 l/ha	Cantidad: 1 l/ha	Cantidad: 1 l/ha	Cantidad: 1 l/ha	Cantidad: 1 l/ha	Cantidad: 1 l/ha	Cantidad: 1 l/ha	Cantidad: 1 l/ha
YaraVita CROP BOOST	YaraVita CROP BOOST	YaraVita CROP BOOST	YaraVita CROP BOOST	YaraVita ZINTRAC MgB	YaraVita ZINTRAC MgB	YaraVita ZINTRAC MgB	YaraVita AMIDAS	YaraVita CABTRAC	YaraVita AMIDAS	YaraVita ZINTRAC MgB



Etapa 3 Monitorea

A través de ATFARM , monitorea tus cultivos por medio de imágenes satelitales, que te permite optimizar la fertilización haciendo seguimiento de este.



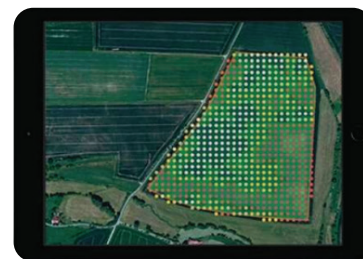
1 ¡Es sencillo!
Dibuja tus parcelas.



2 **Analiza** la biomasa del cultivo en el tiempo.



3 **Observa** predicciones climáticas.



4 **Analiza** y planifica tu fertilización nitrogenada.



Pasos para adquirir el servicio

01 Identifica el distribuidor con el que quieres trabajar

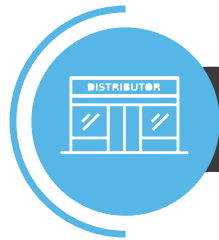
Identifica de acuerdo a tu zona el distribuidor con el que quieres adquirir el servicio y concreta el método de pago. Si necesitas ayuda por favor contacta al asesor de Yara de tu zona o escríbenos registrandote en el formulario de contacto.

03 Entrega de la muestra rotulada

Debes entregar la muestra rotulado al distribuidor con el que concretaste el servicio. Descarga aquí un ejemplo del rotulo.



[Descarga aquí la etiqueta](#)



02 Toma la muestra

Ver pagina 3 para ver el paso a paso de como tomar la muestra de forma correcta.



[Descarga el formulario de solicitud y completa los datos.](#)

04 Viaje de muestra a Inglaterra

Entrega de muestra a DHL local, nuestro servidor de correos aliados.



[Escanea el código para ver el video instructivo de la toma de muestra.](#)



Pasos para adquirir el servicio

06

Sistema de Recomendaciones nutricionales

Construcción y recomendaciones nutricionales de acuerdo a las necesidades de su cultivo. Estos resultados son enviados a su correo personal.

05

Resultados de laboratorio a través de Megalab

Tendrás el análisis de resultados de laboratorio de tus muestras de suelos y tejidos, con los más altos estándares de calidad, que serán enviados a su correo personal.

07

Monitoreo Satelital ATFARM

Te entregaremos un acceso a una plataforma digital en la que podrás monitorear: Biomasa, crecimiento y clima en tiempo real.



Servicio de Diagnóstico y Monitoreo

Decisiones que **SÍ** hacen la diferencia



Escanea el código QR
y conoce más sobre nuestro Servicio de
Diagnóstico y Monitoreo en Campo